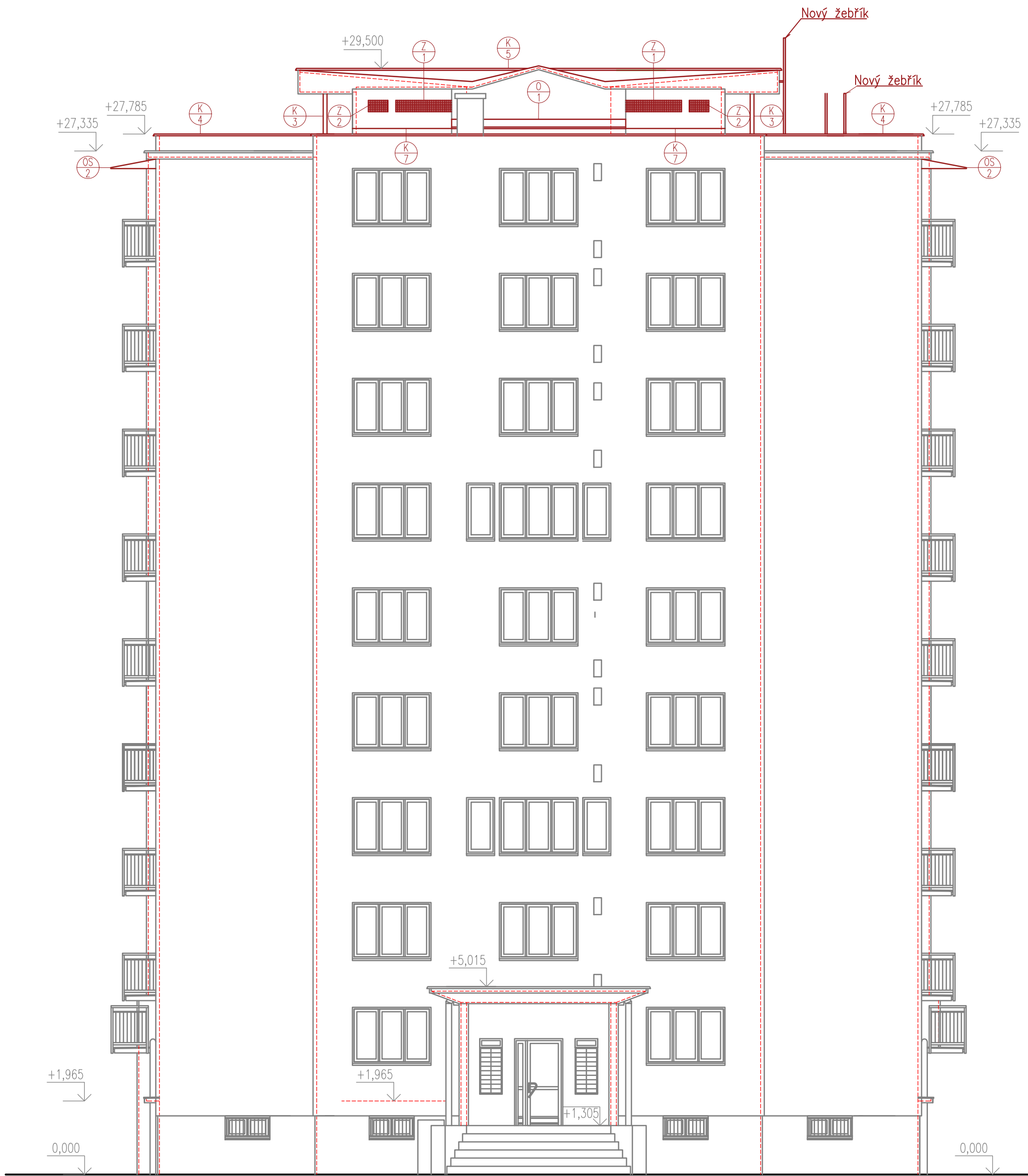


POHLED SEVEROVÝCHODNÍ - NOVÝ STAV




LEGENDA MATERIÁLŮ

- Stávající konstrukce
- Nové konstrukce

POZNÁMKA

- Klempířské prvky – viz. výpis prvků
- Zámečnické prvky – viz. výpis prvků
- Okno – viz. výpis prvků

KONTROLOVAL:	VEDOUČÍ PROJEKTANT:	PROJEKTANT:	<div><div></div><div>ARCHITEKTURA & INTERIER SIMUNEK & PARTNERS www.archsimunek.cz PROJEKTOVÁ A INŽENÝRSKÁ KANCELÁŘ NÁMĚSTÍ 75/15, 757 01 VALAŠSKÉ MEZÍŘČÍ</div></div>			
Ing. Tomáš Mikuláščík	Miroslav Šimůnek	Bc. Jan Šimurda				
INVESTOR: Město Kopřivnice, Štefánikova 1163/12, 742 21 Kopřivnice			Č. PARC.:	103	K.Ú.:	Kopřivnice
STAVBA: Rekonstrukce střešního pláště, bytový dům č.p.891 na ul. Obránců míru			MÍSTO:	Kopřivnice	STUPEŇ:	DSP
			FORMÁT:	6x44	ČÍSLO VÝKR.:	D.1.1.14
			DATUM:	07/2024		
			MĚŘÍTKO:	1:100		
NÁZEV VÝKRESU: POHLED SEVEROVÝCHODNÍ - NOVÝ STAV			ČÍSLO PARC.			